

小松市立宮本三郎美術館 企画展

ゆうゆうと



宮本三郎《箱根》油彩、1962年

2021 1/5(火)

— 3/14(日)

広がる絵画の見方

小松市立



宮本三郎美術館

923-0904 石川県小松市小馬出町5 / TEL : 0761-20-3600

開館時間：9:00 - 16:00

休館日：会期中無休

入館料：一般 300 (250) 円

※ () 内は20名以上の団体 ※ 高校生以下無料



ゆうゆうと...

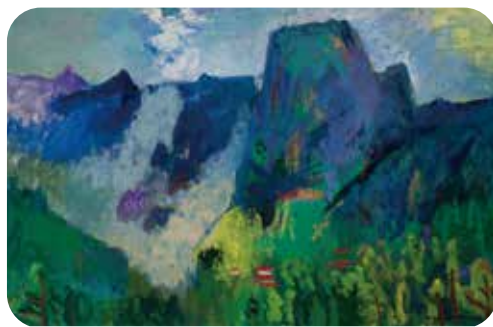
広がる絵画の見方

2021 1/5(火) - 3/14(日)

「絵の見方・楽しみ方」をテーマに、小松市収蔵品の中から、風景画、人物画、抽象絵画をご紹介します。

タイトルに含まれる「ゆう」という言葉には、遊=あそび、悠=はるか、you=あなた(人)といった、作品を見るためのキーワードが隠されています。

会場に散りばめられたヒントを手掛かりに作品と向き合い、絵を見る楽しさを体験していただければ幸いです。



上段・富岡省三《船底》写真プリント、制作年不詳／下段・(左)吉田富士夫《催眠術'77》油彩、1977年
(中央)清水鍊徳《驟雨(荒船山)》油彩、1986年頃／(右)生地太久《作品'86-3 空》油彩、1986年

ギャラリー
トーク

1/16(土)・2/7(日)・3/13(土)
いずれも 14:00 ~ ※申込不要

同時
開催

宮本三郎ふるさと館

2021 1/5

3/14

いのちのうた ～ 女性像と花 ～

〒923-0982 石川県小松市松崎町 16-1

電話：0761-43-3032 **入館無料**

開館時間：9時～16時

休館日：月曜日(祝日の翌日)、

祝日の翌日(土・日、祝日は除く)



宮本三郎《更紗の前》1968年



次回展の
ご案内

会期：2021/3/27(土)～6/13(日)

■宮本三郎美術館

「宮本三郎さんと Let's Go!」

■宮本三郎ふるさと館

「明日の表現を拓く

～デッサン大賞展を振り返る～」

小松市立

宮本三郎美術館

923-0904 石川県小松市小馬出町5 / TEL: 0761-20-3600

開館時間：9:00 - 16:00 / 休館日：会期中無休

入館料：一般 300 (250) 円

※()内は20名以上の団体 ※高校生以下無料